

私にとっての構造デザイン

— 「建築 × 構造のおもしろさを語る会」 in 沖縄

第一部 講演会「構想から建設へ - 空間と構造の交差点」 斎藤公男

第二部 座談会「構造デザインの諸相をめぐって」 斎藤公男・多田脩二・与那嶺仁志

日時：令和6年9月12日（木）14:30～17:30（開場13:30）

会場：那覇文化芸術劇場「なはーと小劇場」

〒900-0015 沖縄県那覇市久茂地 3-26-27

主催：(一社) 建築構造技術者協会 (JSCA) 沖縄地区会 文化芸術劇場 参加お申込み

共催：(株) 国建

後援：(公社) 沖縄県建築士会、(公社) 日本建築家協会 沖縄支部
(一社) 沖縄県建築士事務所協会

参加費：無料 建築 CPD 対象講演会

参加申し込み： <https://forms.gle/tD5y7JUAWNgmKqmbA>

関連企画「パネルで見る構造デザインのプロセス」

会期：令和6年9月4日（水）～9月9日（月）

開館時間：10:00～20:00

会場：カフーナ旭橋2階（沖縄県立図書館前）

〒900-0021 沖縄県那覇市泉崎 1-20-1

※9月12日も「なはーと小劇場」にてパネル展示あり



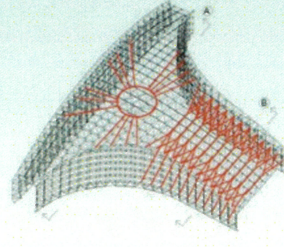
カフーナ旭橋



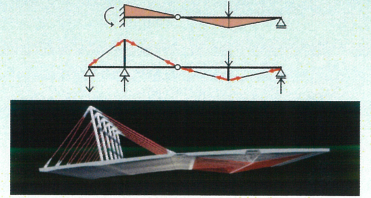
有明体操競技場 (2019)



虹のシザース in 愛・地球博 (2005)



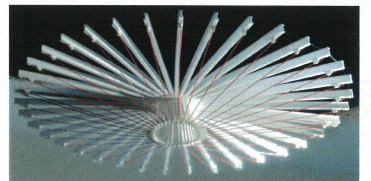
金沢・もてなしドーム (2005)



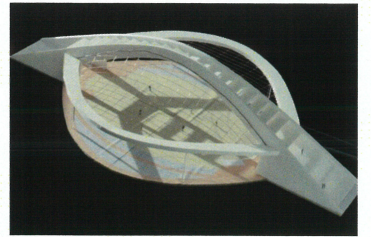
唐戸市場 (2001)



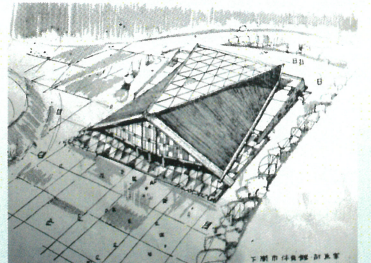
出雲ドーム (1992)



フアラデーホール (1978)



岩手県営体育館 (1967)



下関市体育館 (1963)



斎藤 公男 (さいとう まさお)

1938年 群馬県生まれ、1961年 日本大学理工学部建築学科卒業、1963年 日本大学大学院修了、1991年 同大教授、2007年 日本建築学会会長(第50代)、2008年 日本大学名誉教授、2014年 A-Forum 代表 現在に至る

多田 脩二 (ただ しゅうじ)

1969年 愛媛県生まれ、1993年 日本大学理工学部建築学科卒業、1995年 日本大学大学院修了、1995年 佐々木睦朗 構造計画研究所、2004年 多田脩二構造設計事務所設立、2012年 千葉工業大学准教授、2023年 同大教授 現在に至る

与那嶺 仁志 (よなみね ひとし)

1970年 愛知県生まれ、1994年 日本大学理工学部建築学科卒業、構造計画プラス・ワン 1998年 Arup 東京事務所 (2004-07年ロンドン本社)、2022年～長岡造形大学准教授 現在に至る